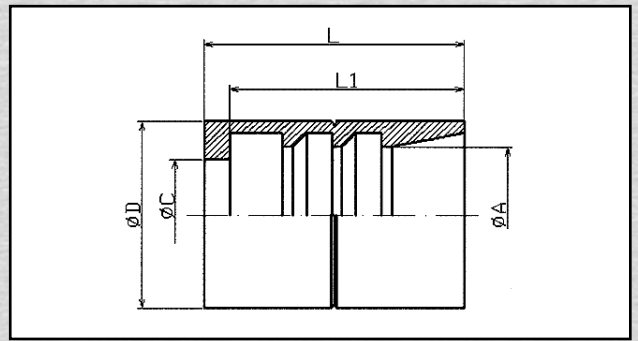


## Preßfassungen

SAE 100 R1A  
(DIN 20022 - 1ST)

### Crimp Ferrule for Hose

SAE 100 R1A  
(DIN 20022 - 1ST)



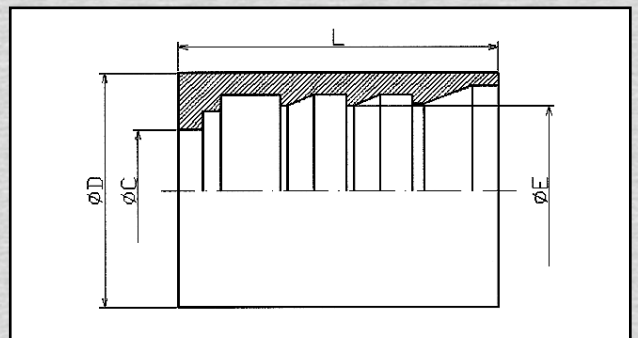
Schlauch Hose		Maßzahlen Dimensions					Artikel Article	Bestell-Nummer Order-No.	Preis Price €
DN	inch	L	L1	A	C	D			
05	3/16"	25	22,5	11	8,8	18	820030300	P1 - DN 05	*)
06	1/4"	31	29	12,1	11,2	20	820030400	P1 - DN 06	*)
08	5/16"	31	29	13,6	13	21	820030500	P1 - DN 08	*)
10	3/8"	31	29	16,1	14,3	24	820030600	P1 - DN 10	*)
12	1/2"	35,5	33	19,5	19	28	820030800	P1 - DN 12	*)
16	5/8"	36	33,5	22,5	21,7	31	820031000	P1 - DN 16	*)
20	3/4"	42,5	39,3	26,3	25	35	820031200	P1 - DN 20	*)
25	1"	50,5	46,5	34,4	30,5	42	820031600	P1 - DN 25	*)
32	1 1/4"	59	55	42,2	38	52	820032000	P1 - DN 32	*)
40	1 1/2"	63	59	48,4	44,3	58	820032400	P1 - DN 40	*)
50	2"	70	66	62	57,4	71	820033200	P1 - DN 50	*)

## Preßfassungen

SAE 100 R2A / R9R  
(DIN 20022 - 2ST/DIN 20023 - 4SP)  
(EN 853 - 2ST / EN 856 - 4SP)

### Crimp Ferrule for Hose

SAE 100 R2A / R9R  
(DIN 20022 - 2ST/DIN 20023 - 4SP)  
(EN 853 - 2ST / EN 856 - 4SP)



Schlauch Hose		Maßzahlen Dimensions				Artikel Article	Bestell-Nummer Order-No.	Preis Price €
DN	inch	L	C	D	E			
06	1/4"	30	11,4	22	15,8	ZPF122400400	P2 - DN 06	*)
08	5/16"	30	12,5	23	15,8	ZPF122400500	P2 - DN 08	*)
10	3/8"	31	14,5	26	18,5	ZPF122400600	P2 - DN 10	*)
12	1/2"	32	18,6	30	22,2	ZPF122400800	P2 - DN 12	*)
16	5/8"	36	21,8	33	25,4	ZPF122401000	P2 - DN 16	*)
20	3/4"	42,5	24,7	38	29,2	ZPF122401200	P2 - DN 20	*)
25	1"	51	30,5	46	36,4	ZPF122401600	P2 - DN 25	*)
32	1 1/4"	58	38	57	47,6	ZPF122402000	P2 - DN 32	*)
40	1 1/2"	62,5	44,5	65	54,2	ZPF122402400	P2 - DN 40	*)
50	2"	73,5	57	79	67	ZPF122403200	P2 - DN 50	*)

\*) Bitte Preisliste anfordern!  
\*) Please, request price list!